

# UN TEMPS UN LIEU

Une parenthèse pour soi



Stanie DANIEL

+33 (0)6 14 61 26 72

+33 (0)5 53 56 67 27

[untempsunlieu@gmail.com](mailto:untempsunlieu@gmail.com)

Un Temps pour prendre soin de soi, se ressourcer toute l'année par de multiples pratiques :

Jeûne, détox, alimentation vivante, Yoga, randonnée, ateliers créatifs, séance de bols tibétains, méditation, Fleurs de Bach, aromathérapie, massage, sauna, piscine...

Un Lieu coupé de l'agitation du monde, construit avec des matériaux écologiques et nobles, meubles chinés, décoration sobre... l'espace est propice à l'écoute de soi.

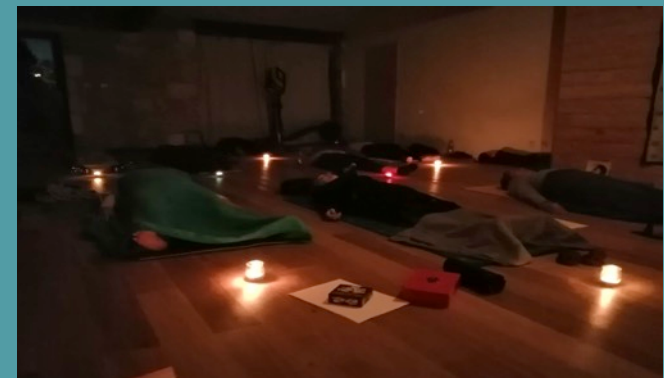
Plusieurs espaces de vie collective, de travail, de bien être et aussi de solitude sont aménagés, ici et là, dedans ou dehors.

## LES ESPACES DE TRAVAIL

Une **belle pièce de vie de 50m2 lumineuse** offrant une hauteur cathédrale. Avec son **parquet massif** cette pièce permet d'accueillir des groupes pour de l'éveil corporel, la méditation, le théâtre, l'écriture, la causerie... autour du poêle, ou au soleil de la baie vitrée.

Une **salle à manger de 20m2 et un espace cuisine** sont aménagés dans l'ancienne étable.

Un **plateau de travail de 60 m2, baie vitrée à l'Ouest** avec **parquet massif dédié** à vos pratiques.



## LE GITE

**8 chambres** sont aménagées pour accueillir une à deux personnes selon les besoins et les demandes des stagiaires soit un total de **12 à 14 couchages** possibles

### Au rez -de-chaussée:

- 1 chambre avec un lit double 160 cm
- 1 chambre avec 2 lits de 90cm
- 2 salles de douche
- 2 WC

### Au premier niveau:

- 3 chambres avec 2 lits de 90cm
- 1 chambre avec 1 lit de 90cm
- 1 WC
- 2 salles de douche

### Au deuxième niveau:

- 1 chambre avec 1 lit de 140cm
- 1 chambre avec 1 lit de 120cm

## L'ANNEXE

**( 5 COUCHAGES DE PLUS - OPTIONNEL )**

Un dortoir avec 3 alcôves et leur lits de 80cm

Une salle de douche et wc

Une chambre lit de 90 cm

Une chambre lit de 140cm et Sdb, wc

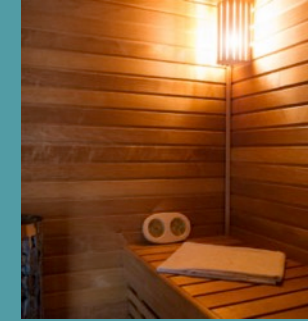
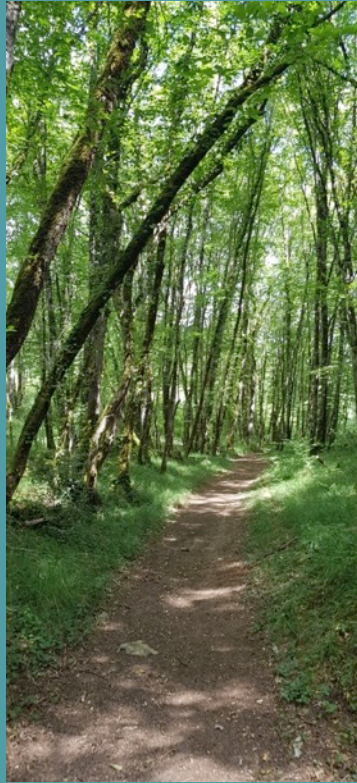


## POUR LES TEMPS LIBRES

- Un sauna ( 4 places)
- Une salle de soin avec table de massage
- Un vélo elliptique
- Un piano droit
- Piscine extérieure avec douche solaire ouverte toute l'année pour la pratique des bains froids après le sauna

## DIVERS

- 2 hectares de prés
- Une Mare et ses grenouilles
- Un verger
- De la maison, il existe plusieurs départs de circuits de randonnées, en partie sous couvert forestier.
- Un parking d'une capacité de 10 voitures.



# RÈGLEMENT INTÉRIEUR

## HEBERGEMENT

- La maison est un espace non fumeur
- Dans les chambres et étages seuls sont autorisés les chaussons ou pieds nus

## PARTIES COMMUNES

- Chacun a la responsabilité d'assurer le bon ordre et la propreté dans les parties communes

## RESTAURATION

- Les occupants mettent en place et débarrassent les tables
- Ils font eux-mêmes la vaisselle
- Le petit déjeuner est à la charge de l'organisateur.



# TARIFS SÉJOUR

Minimum 10 personnes, maximum 18

Arrivée 17h départ 17h

**HEBERGEMENT** par personne  
(taxe de séjour comprise 5%)

**135 € TTC pour 2 nuits**

**180 € TTC pour 3 nuits**

**46 € TTC par nuits supplémentaires**

**Journée supplémentaire sans nuitée : 30 euros par personnes. (8h- 17h).**

Les draps et le ménage de début et fin de séjour sont compris.

Accès à l'ensemble des infrastructures.

Le logement dans une même chambre **d'un ou deux formateurs** est offert en revanche le repas est à charge.



## RESTAURATION

37€ TTC par personne les 2 repas ( midi et soir).

Servis à l'heure de votre choix, en mode brunch milieu de matinée ou a midi.

La cuisine végétarienne et à la vapeur douce est faite sur place. Nous utilisons des produits biologiques, cultivés par nos soins ou par des producteurs locaux.

Thé et tisane sont à discrétion en journée.

## OU GESTION LIBRE

70€ par jour pour la mise à disposition des équipements de cuisine et ses fluides.

L'Eau pour la consommation est filtrée et osmosée



# ACCES

## Arrivée en train :

- > Gare Angoulême Ligne TGV Paris-Bordeaux
- > Gare de Périgueux Ligne Toulouse-Limoges

## Puis prendre le bus devant la gare

- > Gare Angoulême (direction Périgueux)
- > Gare de Périgueux (direction Angoulême)

Prix: 2,30 €

**Arrêt:** Vieux-Mareuil (ne pas confondre avec MAREUIL) puis 10' de voiture jusqu'au centre.

POUR LES HORAIRES DES BUS

[mybus ANGOULEME PERIGUEUX](#)

## En voiture:

"Chez Jaille"

Léguillac-de-Cercles

24340 Mareuil en Périgord

( places de parking à disposition)





# Rez-de-chaussée

## 1- La chambre du bas

- 1 lit de 160cm
- 1 salle de bain proche

## 2- Espaces communs

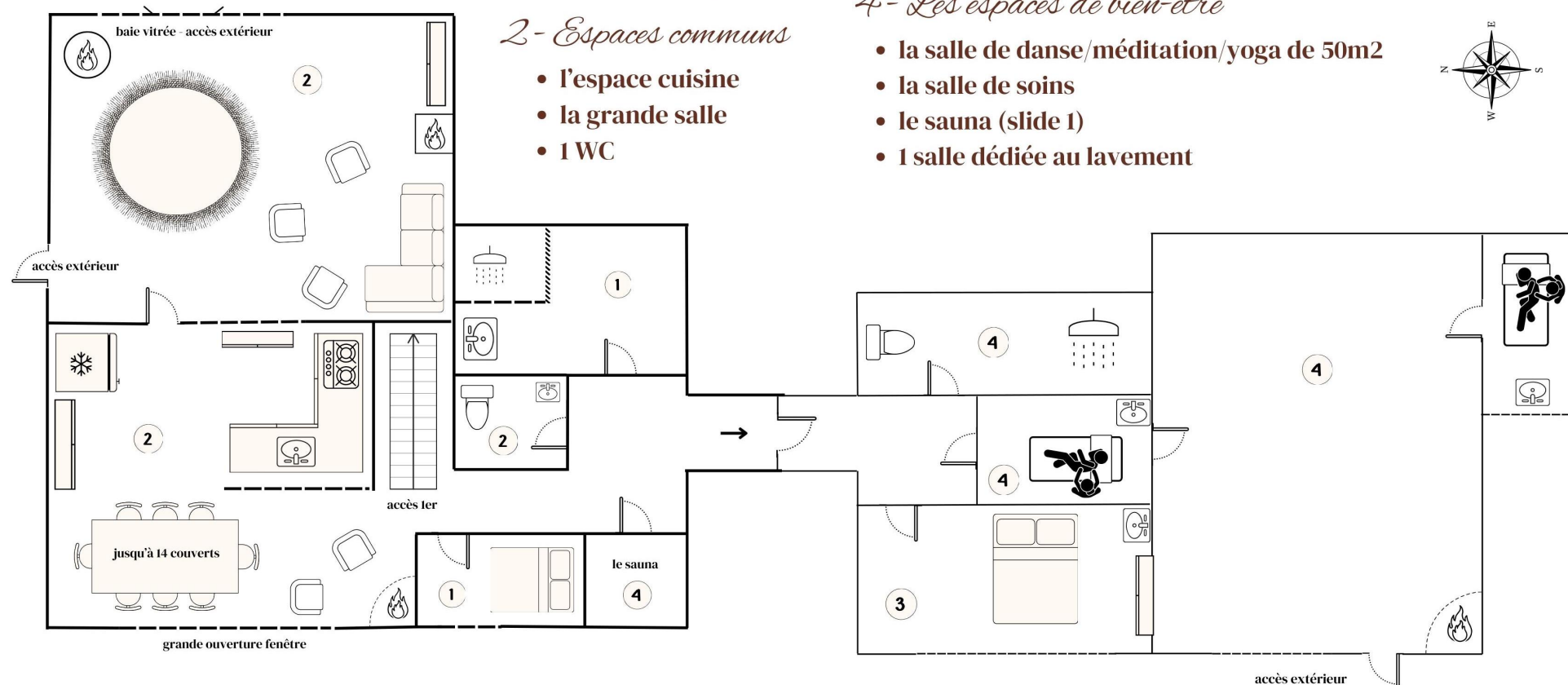
- l'espace cuisine
- la grande salle
- 1 WC

## 3- La chambre avec vue sur les champs

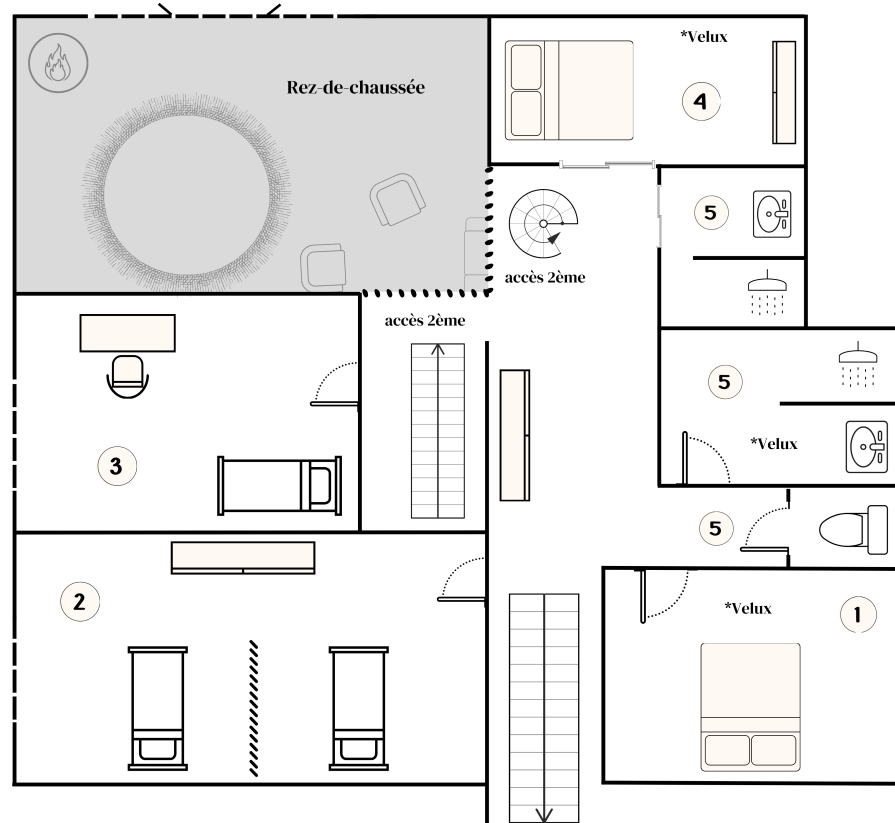
- 1 lit de 140cm

## 4- Les espaces de bien-être

- la salle de danse/méditation/yoga de 50m2
- la salle de soins
- le sauna (slide 1)
- 1 salle dédiée au lavement



# Premier étage



## 1- La chambre double bleue

- 1 lit double de 180cm
- lits séparables en 2x90cm si besoin

## 2- La chambre partagée - vue piscine

- 2 lits simples de 90cm
- rideau de séparation

## 3- La chambre simple - vue piscine

- 1 lit simple de 90cm

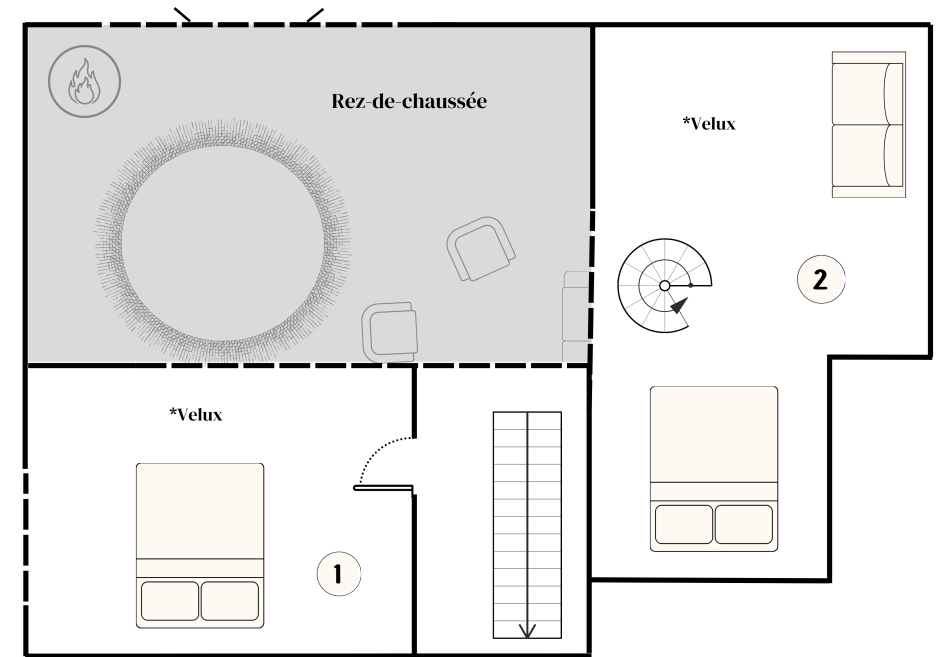
## 4- La chambre double en pierre

- 1 lit double de 180cm
- lits séparables en 2x90cm si besoin

## 5- Les espaces communs

- 2 douches à l'italienne
- 2 lavabos
- 1 WC à part des salles de bain

# Deuxième étage



## 1- "La Chapelle"

- 1 lit double de 140cm

## 2- "La cheminée"

- 1 lit double de 120cm

# L'Annexe

## 1- La chambre privée

- 1 salle de bain privée
- 1 lit de 140cm

## 2- Le dortoir

- 4 lits de 90cm
- 1 salle de bain commune
- 1 WC commun

## 3- La chambre Sud

- 1 lit de 90 cm
- 1 évier

